



Mirage  
Securities Brokerage

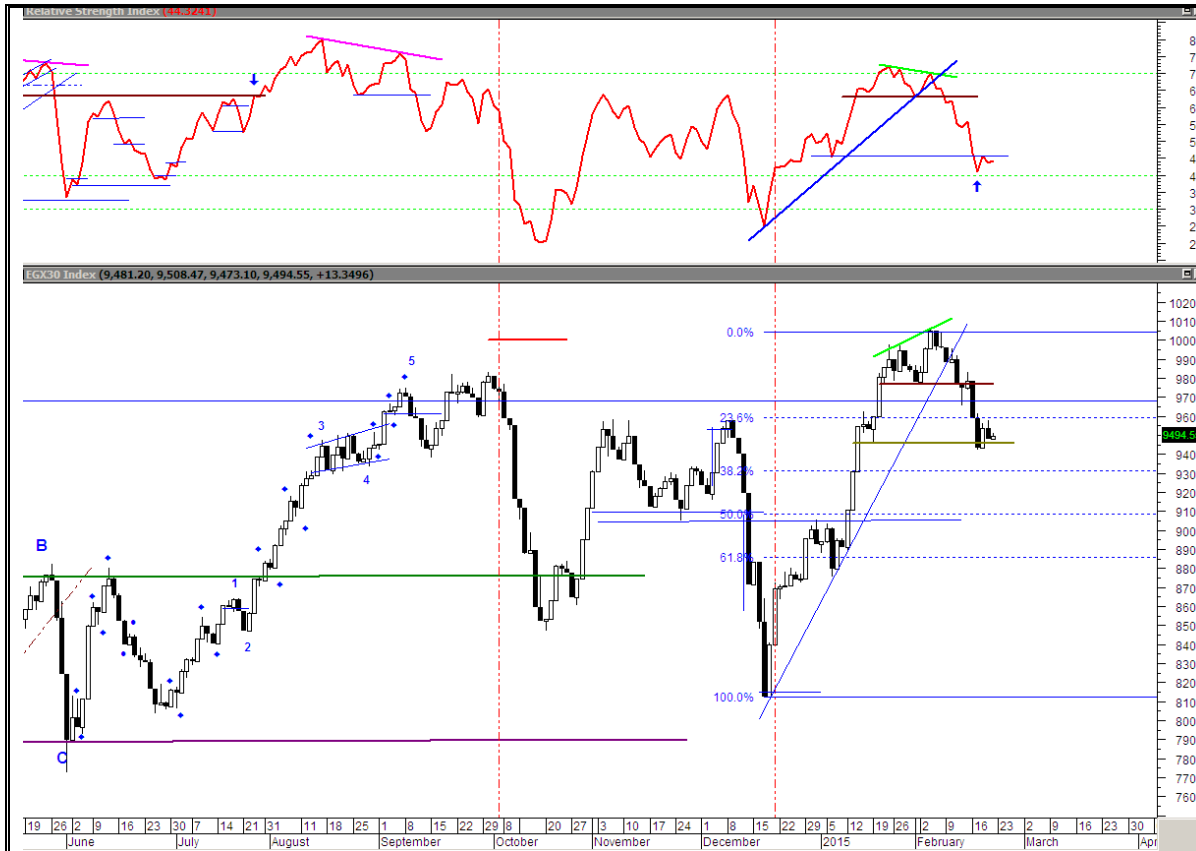
# Daily Technical Analysis Report

[www.miragebrokerage.org](http://www.miragebrokerage.org)

For Inquiries  
01000035159

**EGX30**

مقاومة		دعم		قيمة المؤشر			التداول		
مقاومة ٢	مقاومة ١	دعم ٢	دعم ١	نسبة التغير	اغلق	ادنى	اعلى	حجم التداول بالاسهم	قيمة التداول بالجنيه
٩٦٩٠	٩٦٤٠	٩٣٠٩	٩٤٢٥	١,١٢%	٩٦٠١	٩٤٩٤	٩٦٧٣	201,615,592	٦٢٩ مليون جنيه

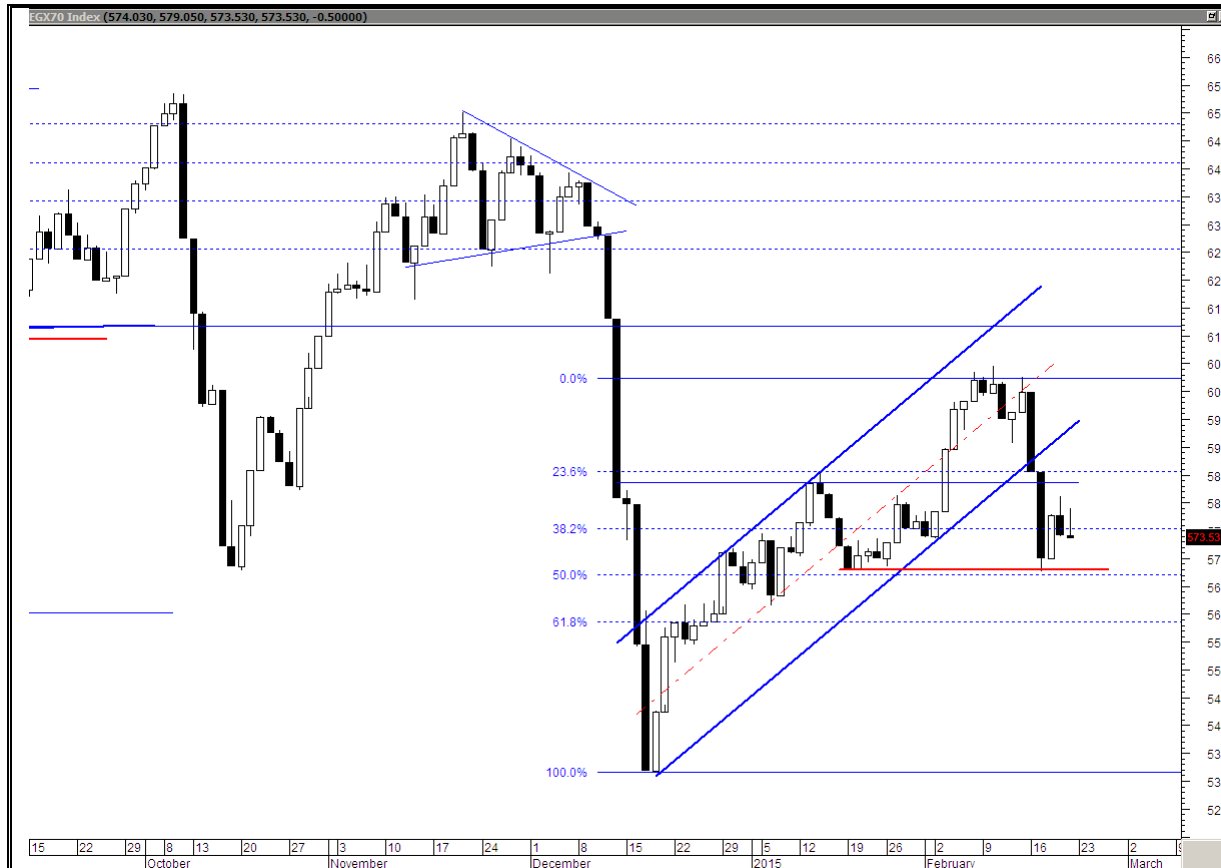


ملخص حالة الاتجاه		
المتوقع	حالة الاتجاه	الاتجاه
عرضي	عرضي	اتجاه متوسط المدى
هابط	هابط	اتجاه قصير المدى
التعليق على المؤشر جلسة امس		
<p>سيطرت حالة من الارتفاعات الملحوظة في بداية الجلسة ، مما ادي بأسهم المؤشر القيادية اوصلها لمعظم مستويات المقاومات القريبة ، مما ادي الي حدوث موجة جني ارباح داخل الجلسة ، مما ساهم في اغلاق معظم الاسهم قرب مستويات افتتاحها رغم الصعود خلال الجلسة ، وعزز من ذلك ارتفاع معدل السيولة بالمقارنة بالجلسات السابقة...</p>		
السيناريو المتوقع على المدى القصير		
<p>لذلك من المتوقع إستمرار الأداء العرضي المتباين على المؤشرات و الأسهم لحين ظهور مشتري متحمس على إستعداد لتحمل المخاطره وضخ سيولة بالسوق قادرة على تحديد الإتجاه القادم للسوق ، مع مراقبة معدلات ضخ السيولة بالأسهم المتناسكة عند مناطق دعمها.</p>		

التنبية بإخلاء المسؤولية : هذا التقرير مبني على أسس التحليل الفني و المعلومات الواردة فيه يتم الحصول عليها من مصادر معروفة نعتقد في صحتها و هذا التقرير لا يعتبر توصيه بالبيع والشراء إنما هو مجرد استشارة فنية والمستثمر يملك حرية البيع والشراء طبقا لقراره الاستثماري الخاص به .

EGX70

مقاومة		دعم		قيمة المؤشر			التداول		
مقاومة ٢	مقاومة ١	دعم ٢	دعم ١	نسبة التغير	اغلق	ادنى	اعلى	حجم التداول بالاسهم	قيمة التداول بالجنيه
٥٧٩	٥٧٣	٥٥٥	٥٦٠	-0.16%	٥٧٢	٥٧٢	٥٧٩	201,615,592	٦٢٩ مليون جنيه



ملخص حالة الاتجاه

المتوقع	حالة الاتجاه	الاتجاه
عرضي	عرضي	اتجاه متوسط المدى
هابط	عرضي	اتجاه قصير المدى

التعليق على المؤشر جلسة امس

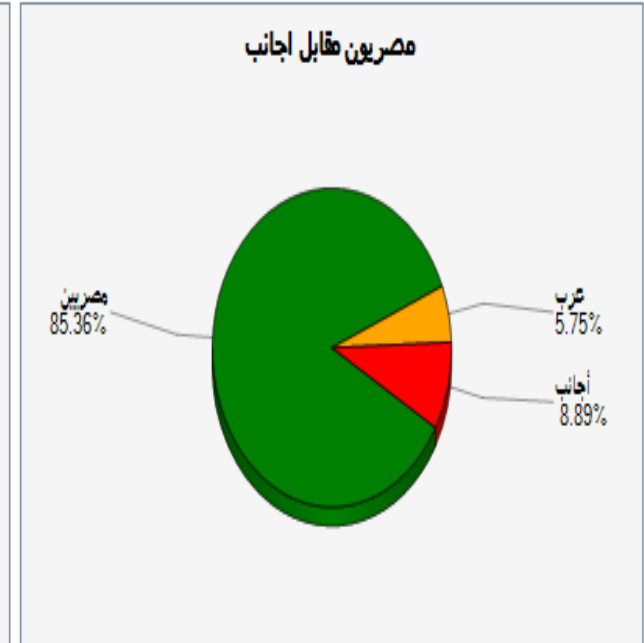
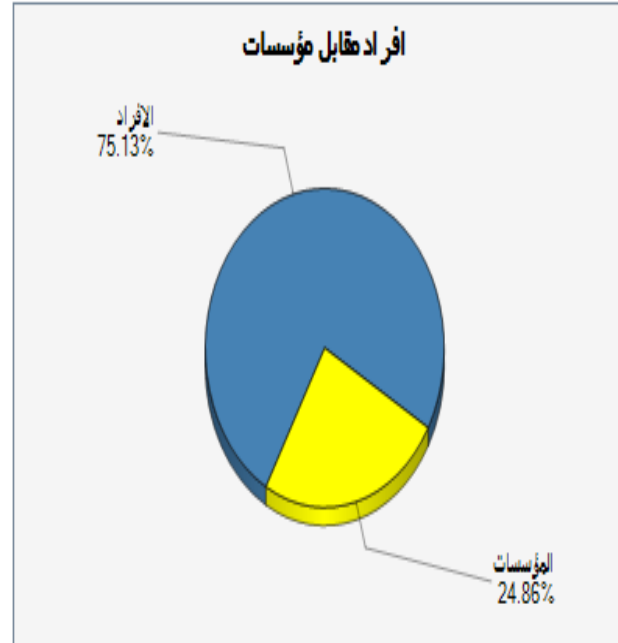
سادت حاله من التعريض المائل للهبوط علي معظم الاسهم واغلقت الجلسة علي اقل اسعار لها منذ الفتح...

السيناريو المتوقع على المدى القصير

لذلك من المتوقع إستمرار الأداء العرضي المتباين على المؤشرات و الأسهم لحين ظهور مشتري متحمس على إستعداد لتحمل المخاطره وضخ سيولة بالسوق قادرة على تحديد الإتجاه القادم للسوق ، مع مراقبة معدلات ضخ السيولة بالأسهم المتماسكة عند مناطق دعمها.

التنبية بإخلاء المسؤولية : هذا التقرير مبني على أسس التحليل الفني و المعلومات الواردة فيه يتم الحصول عليها من مصادر معروفة نعتقد في صحتها و هذا التقرير لا يعتبر توصيه بالبيع والشراء إنما هو مجرد استشارة فنية والمستثمر يملك حرية البيع والشراء طبقا لقراره الاستثماري الخاص به .

الاسهم الاكثر نشاطا من حيث احجام التداولات		
نسبة التغير %	حجم التداول	السهم
1,74%	18,565,740	عامر جروب
0,82%	18,316,099	اوراسكوم للاتصالات و الأعلام
0,65%	8,082,715	القلعة
•	4,452,465	المنتجات
0,50%	3,103,161	جلوبال تليكوم



قيمة البيع (ج.م.)	قيمة الشراء (ج.م.)	صافي القيمة (ج.م.)
164,632,417	164,289,518	342,899-
9,348,664	12,792,732	3,444,068
18,686,285	15,585,115	3,101,169-

التنبيه بإخلاء المسؤولية : هذا التقرير مبني على أسس التحليل الفني و المعلومات الواردة فيه يتم الحصول عليها من مصادر معروفة نعتقد في صحتها و هذا التقرير لا يعتبر توصيه بالبيع والشراء إنما هو مجرد استشارة فنية والمستثمر يملك حرية البيع والشراء طبقا لقراره الاستثماري الخاص به .

### توصيات شراء وبيع فى ذات الجلسة T+0

ملحوظة*	نسبة مخاطرة اليوم	سعر البيع	سعر الشراء	السهم
٨٠ - ٩٠ % عالي الخطورة جدا لا ينصح به		١٣,٧٠	١٣,٥٠	سوديك
		١,١٤	١,١٠	المنتجات
٦٠ - ٧٩ % اعلى من المتوسط ومن الممكن المغامرة به		٣٤,٦٠	٣٤,٠٠	مدينة نصر
		١٥,٩٥	١٥,٦٠	هيرمس
٤٠ - ٥٩ % متوسط الخطورة ونسبة الربح موجودة		٣,٠٠	٢,٩٠	القلعه

التنبيه بإخلاء المسؤولية : هذا التقرير مبني على أسس التحليل الفني و المعلومات الواردة فيه يتم الحصول عليها من مصادر معروفة نعتقد في صحتها و هذا التقرير لا يعتبر توصيه بالبيع والشراء إنما هو مجرد استشارة فنية والمستثمر يملك حرية البيع والشراء طبقا لقراره الاستثماري الخاص به .

**تحليل لاهم الاسهم**

ايكاف خسائر	هدف	مقاومة	دعم
١٥	١٧,٢٤	١٦,٨٠	١٦

تماسك السهم عند مستوى الدعم القوي الذي إرتد وسط أحجام تداول مرتفعه نسبياً .

لذلك ينصح بالمتاجره بالتخفيف عند المقاومة و الشراء عند الدعم .



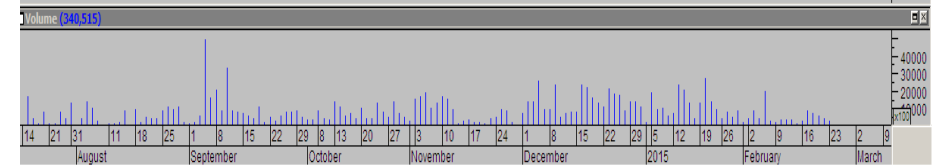
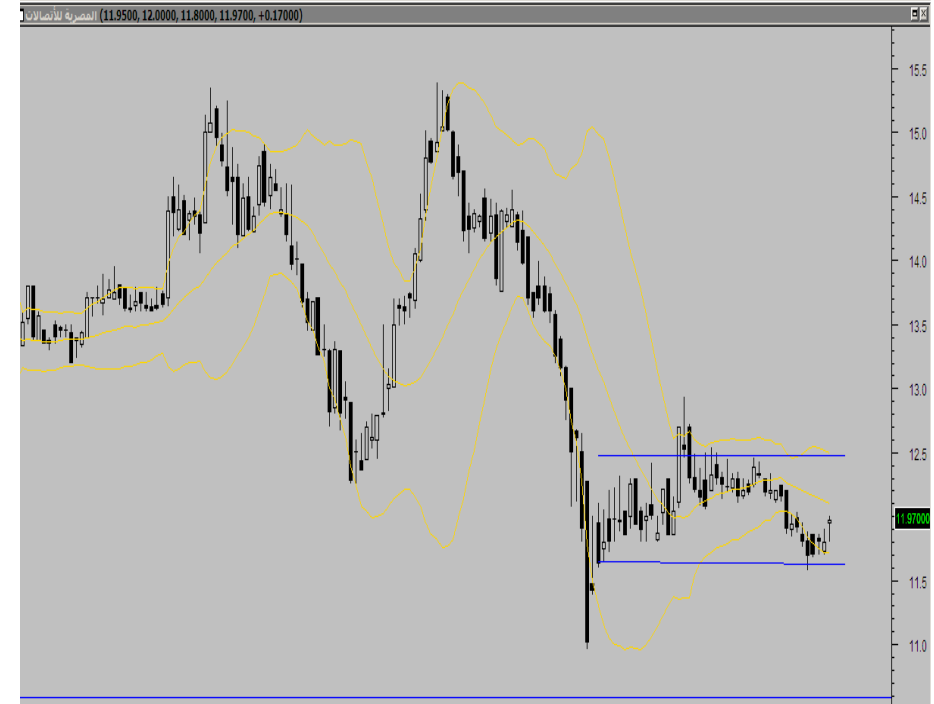
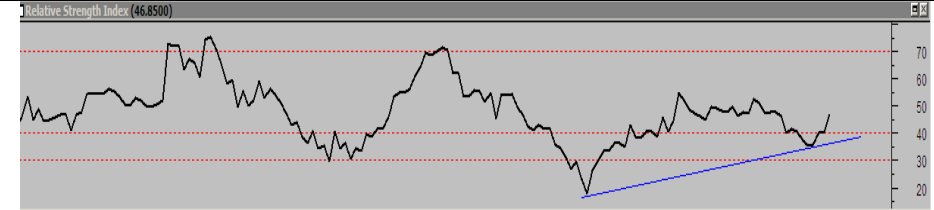
التنبيه بإخلاء المسؤولية : هذا التقرير مبني على أسس التحليل الفني و المعلومات الواردة فيه يتم الحصول عليها من مصادر معروفة نعتقد في صحتها و هذا التقرير لا يعتبر توصيه بالبيع والشراء إنما هو مجرد استشارة فنية والمستثمر يملك حرية البيع والشراء طبقا لقراره الاستثماري الخاص به .

ايقاف خسائر	هدف	مقاومة	دعم
١١,٦٠	١٢,٤٨	١٢,١٠	١١,٧٢

ما زال السهم يتحرك عرضياً بين الـ ١١,٦٠ و ١٢,٤٨ جنيه وسط ضعف شديد في أحجام التداول بحيث ما زال السهم تجميعي و يفضل التحوط بالشراء فيه عند الترجعات القوية .

لذلك ينصح بالمتاجره و الشراء بالقرب من الدعم .

### المصرية للاتصالات



التنبيه بإخلاء المسؤولية : هذا التقرير مبني على أسس التحليل الفني و المعلومات الواردة فيه يتم الحصول عليها من مصادر معروفة نعتقد في صحتها و هذا التقرير لا يعتبر توصيه بالبيع والشراء إنما هو مجرد استشارة فنية والمستثمر يملك حرية البيع والشراء طبقاً لقراره الاستثماري الخاص به .

**توصيات قصيرة الاجل**

وقف الخسارة	تعليق	توصية	هدف	مقاومة	دعم	ادنى	اعلى	آخر سعر	السهم
١٠,٨٥	عمل توريدات بين المقاومات والدعم	متاجرة	١٢,٣٠	١٢,١٥	١١,٥٠	١١,٦٣	١٢,٠٨	١١,٧٨	بايونيرز
٣,٢٠	عمل توريدات بين المقاومات والدعم	متاجرة	٣,٩٦	٣,٨٣	٣,٦٧	٣,٧٤	٣,٨٢	٣,٧٥	العربية خليج اقطان
١,١٥	زيادة مراكز عند الدعم	زيادة مراكز	١,٣٣	١,٣٠	١,٢٤	١,٢٥	١,٣٣	١,٢٦	اوراسكوم للاعلام
٦٢,٥٠	عمل توريدات بين المقاومات والدعم	متاجرة	٦٧,٣٠	٦٦,٤٠	٦٣,٨٠	٦٤,٥٠	٦٦,٤٧	٦٤,٧٥	مصر الجديدة للاسكان
٣٢,٩٥	عمل توريدات بين المقاومات والدعم	متاجرة	٣٥,٧٠	٣٥,٦٠	٣٣,٣٤	٣٤,٤٠	٣٥,٧٠	٣٤,٤٠	مدينة نصر
١٥,٥٠	زيادة مراكز عند الدعم	زيادة مراكز	١٦,٨٠	١٦,٤٠	١٥,٥٢	١٥,٩٢	١٦,٣٩	١٥,٩٤	المجموعة المالية هيرمس
٢,٧٠	تخفيف عند المقاومات	احتفاظ	٣,١٣	٣,٠٦	٢,٩٢	٢,٩٨	٣,١٢	٢,٩٨	القلعة للاستشارات
٣,٩٢	زيادة مراكز عند الدعم	زيادة مراكز	٤,٣٠	٤,١٨	٣,٩٢	٤,٠٤	٤,١٦	٤,٠٥	بالم هيلز
١٣,٠٠	زيادة مراكز عند الدعم	زيادة مراكز	١٤,٢٠	١٣,٩٥	١٣,٣٥	١٣,٦٥	١٣,٩٨	١٣,٦٥	السادس من اكتوبر
١,٠٥	تخفيف عند المقاومات	متاجرة	١,١٦	١,١٤	١,٠٩	١,١١	١,١٤	١,١٣	المصرية للمنتجات
٣,٩٠	عمل توريدات بين المقاومات والدعم	متاجرة	٤,١٥	٤,٠٩	٣,٩٤	٣,٩٨	٤,١٤	٤,٠٠	جلوبال تيلكوم
٥,٠٥	عمل توريدات بين المقاومات والدعم	احتفاظ	٥,٨٠	٥,٦٧	٥,٤٠	٥,٤٥	٥,٧٩	٥,٦٠	المصريون في الخارج

التنبية باخلاء المسؤولية : هذا التقرير مبني على أسس التحليل الفني و المعلومات الواردة فيه يتم الحصول عليها من مصادر معروفة نعتقد في صحتها و هذا التقرير لا يعتبر توصية بالبيع والشراء إنما هو مجرد استشارة فنية والمستثمر يملك حرية البيع والشراء طبقا لقراره الاستثماري الخاص به .



prepared by:

Mona Moustafa  
Islam Fathy  
Mustafaa Ra'fat

Head

zeinab.mostafa@miragebrokerage.net  
islam.fathi@miragebrokerage.net  
mustafa@miragebrokerage.net

  
Daily Technical Analysis Report

  
Mirage  
Securities Brokerage

[www.miragebrokerage.org](http://www.miragebrokerage.org)

For Inquiries  
01000035159

التنبيه بإخلاء المسؤولية : هذا التقرير مبني على أسس التحليل الفني و المعلومات الواردة فيه يتم الحصول عليها من مصادر معروفة نعتقد في صحتها و هذا التقرير لا يعتبر توصيه بالبيع والشراء إنما هو مجرد استشارة فنية والمستثمر يملك حرية البيع والشراء طبقا لقراره الاستثماري الخاص به .

  
ثقة .. تميز .. إلتزام